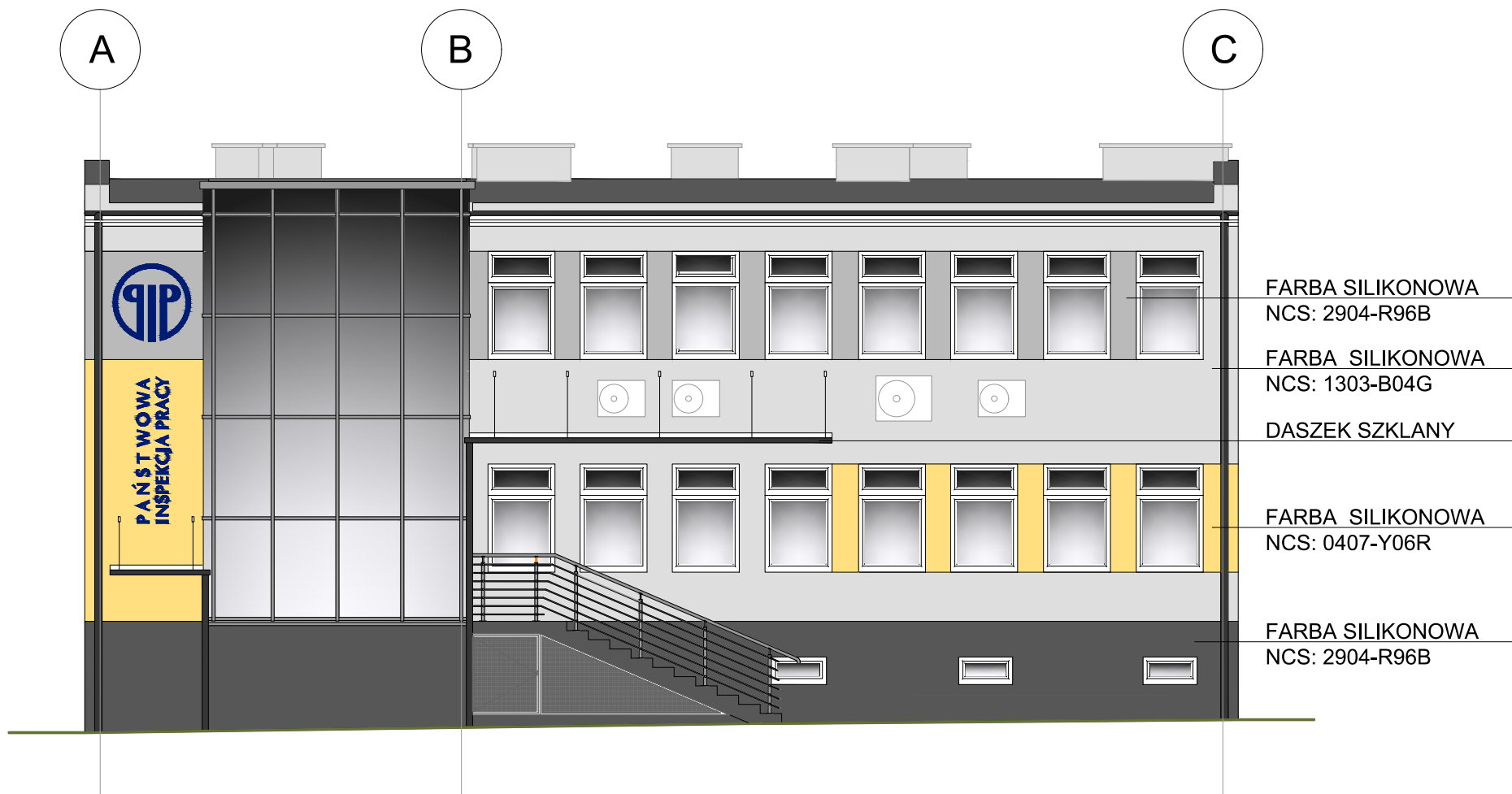
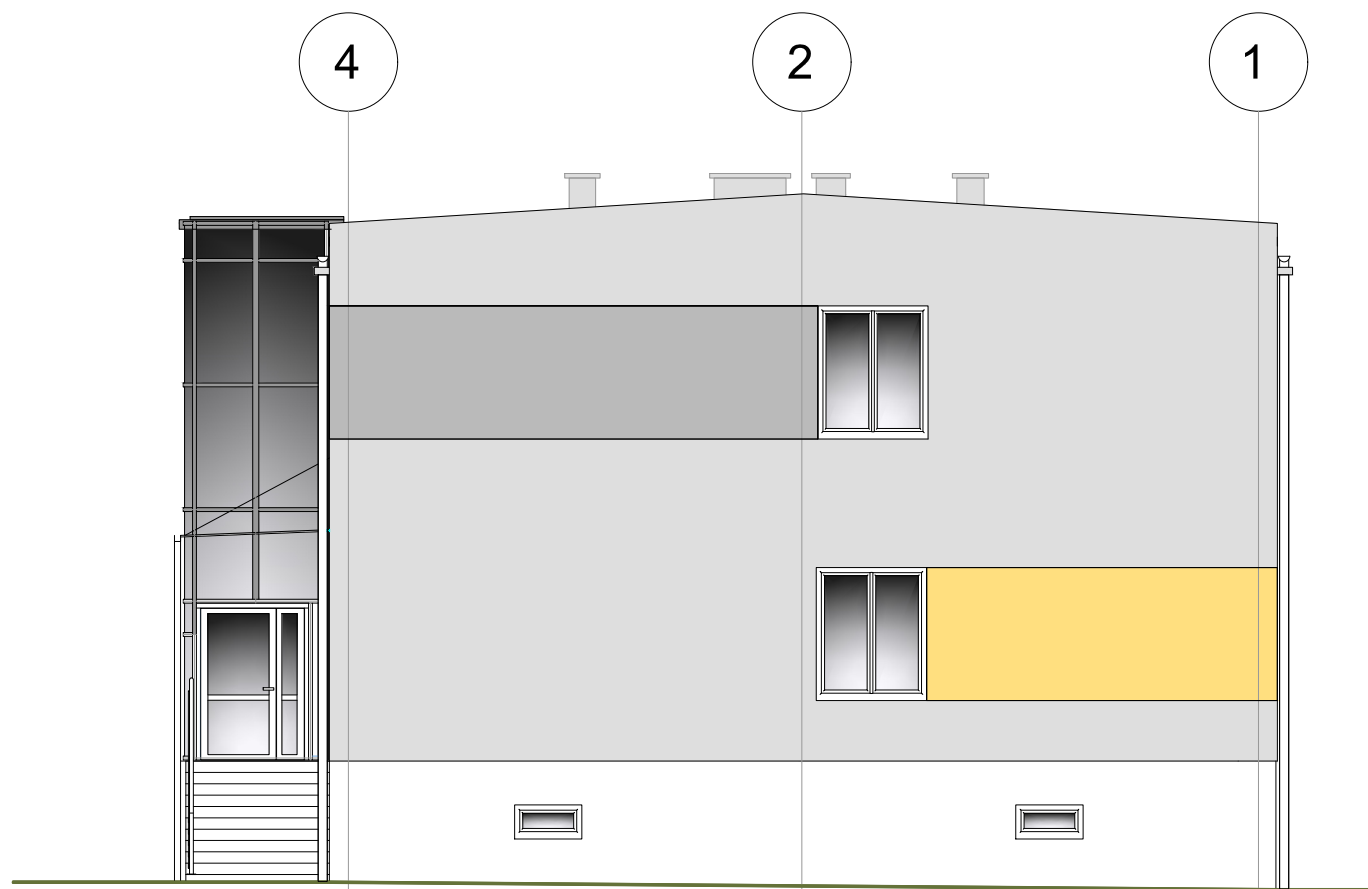


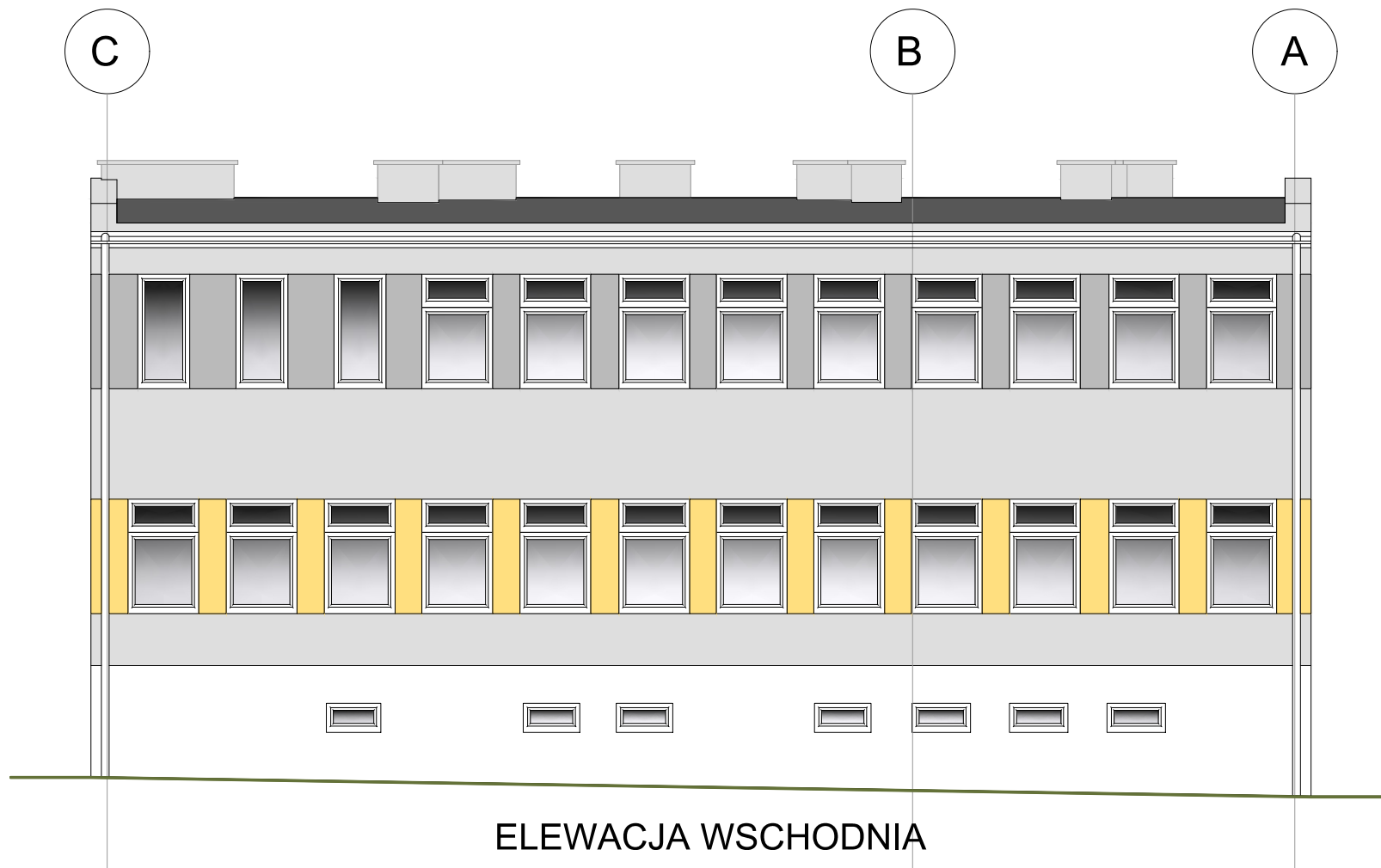
ELEWACJA PÓŁNOCNA



ELEWACJA ZACHODNIA



ELEWACJA POŁUDNIOWA



ELEWACJA WSCHODNIA

FARBA SILIKONOWA  
NCS: 2904-R96B


FARBA SILIKONOWA  
NCS: 1303-B04G

DASZEK SZKLANY

FARBA SILIKONOWA  
NCS: 0407-Y06R

FARBA SILIKONOWA  
NCS: 2904-R96B

UWAGI:  
Rozwiązania przedstawione w projekcie są przykładowe. Dopuszcza się rozwiązania innych producentów o parametrach nie gorszych niż przyjęte w projekcie.

PROJEKTOWAŁ:	mgr inż. arch. Krzysztof Junak UAN-Upr. 418/87	
OPRACOWAŁ:	arch. Jan Dusza	
BRANŻA	ARCHITEKTURA	IMIE I NAZWISKO
INWESTOR	PAŃSTWOWA INSPEKCJA PRACY OKRĘGOWY INSPEKTORAT PRACY W KRAKOWIE Pl. Szczepański 5, 31-011 Kraków	PODPIS
OBIEKT	PRZEBUDOWA I ROZBUDOWA ISTNIEJĄCEGO BUDYNKU BIUROWEGO (W TYM DOBUDOWA SZYBU WINDY) CELEM DOSTOSOWANIA DO POTRZEB OSÓB NIEPEŁNOSPRAWNYCH WRAZ Z INSTALACJAMI WEWNĘTRZNYMI NA TERENIE OBEJMUJĄCYM DZIAŁKĘ NR 15/62 OBR. 255 W TARNOWIE PRZY UL. MOSTOWEJ	
TYTUŁ	ELEWACJE	FAZA PW - ZAMIENNY
ZLECENIE	2232/VI/20	DATA IV.2022
		SKALA 1:100
		NR. RYS. 7A
<div><div></div><div>BIURO ARCHITEKTONICZNO BUDOWLANE</div><div>PRACOWNIA PROJEKTOWA ul. Zakopiańska 9/109 tel. (0-48-12) 269-27-71</div></div>		